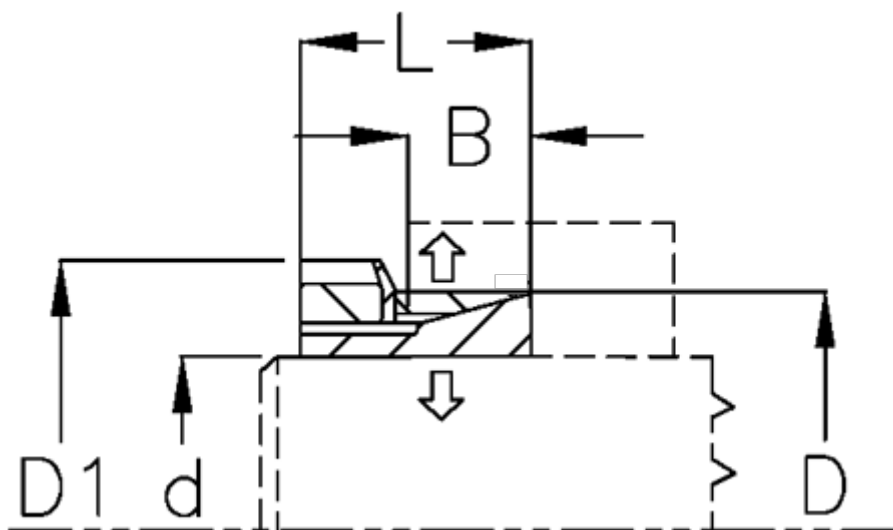


Varenummer: 435000042

Beskrivelse: Rota-fix Spændelement H 42x55

Note: Hurtig montering og demontering. Kort model. Lave momenter. Ikke selvcentrerende. Ved montering forskydes nav aksialt ift. aksel

## Mål



B mm	= 10.0
D1 mm	= 70
d H8 mm	= 42
D mm	= 55
F kN aksialkraft	= 23
L mm	= 25.0
Overfladeruhered	= R? ? 3.2 $\mu$ m
P N/mm <sup>2</sup> fladetryk på aksel/nav	= 92

T Nm drejningsmoment	= 400
Tolerance	= Aksel h8, Nav H8
Ts Nm boltetilspændingsmoment	= 550